

海ほたるパーキングエリア

テナント出店者募集要項

令和2年2月

東京湾横断道路株式会社

東京湾アクアライン 海ほたるパーキングエリアは、360°を海に囲まれた全長650mの島（木更津人工島）に建設された、世界でも珍しいパーキングエリアです。5階建てで構成されており、1階から3階までが駐車場、4階・5階が営業施設となっています。

その営業施設内レストランフロアのテナントを下記により募集いたします。

記

1. 募集内容

海ほたるパーキングエリア5階において、飲食施設を営業する事業者

2. 施設概要

- (1) 名称 海ほたるパーキングエリア
- (2) 所在地 千葉県木更津市中島地先
- (3) 延床面積 44,233㎡（全長650m／全幅約100m）
- (4) 駐車場台数 1階大型 上下線 92台
2階小型 上り線 198台、3階小型 下り線 198台
内 身障者用各5台、電気自動車充電スタンド各1台
- (5) 来場者数 761万人／年（平成29年千葉県観光客入れ込み動向より）
※商業施設フロア来場者 420万人／年（平成29年度東京湾横断道路調べ）
※交通量 46,776台／日（平成29年度NEXCO東日本交通量データ）
- (6) HP <https://www.umihotaru.com/>

3. 募集営業形態

営業形態	飲食店
場所、区画	5階 504区画（別紙、図面参照）
規模	126.63㎡
募集業態	軽飲食・重飲食 問わず
営業時間（平日）	11:00～21:00
（休日）	8:30～21:00
その他	・酒類の提供は不可とする。 ・営業時間は標準とする。
オープン予定	令和2年6月30日

4. 契約形態及び期間

- (1) 契約形態 定期建物賃貸借契約
- (2) 契約期間 最短で5年間

5. テナント決定方法

応募者には営業企画書等を作成していただき、書類審査及びコンペティションにて内容をご提案頂き、総合的に評価したうえで決定致します。

6. 応募資格要件

高速道路等の営業施設は、お客様の利便を確保することを目的としていることから、当該目的に適合して営業が行えるよう次のとおり応募資格要件を定めています。

- ① 法人（特例有限会社含む）であり、原則として申込時まで5年以上継続していること。
- ② 原則として、自社の直営店舗を最低1店舗現在まで引続き5年以上健全に営業していること。また、その店舗は一般利用客対象の店舗であること。
- ③ 法令に適合した計算書類の作成が行われており、健全な財務状況を維持し、かつ、安定した企業経営がなされていること。
- ④ 過去5年間に君津保健所管内の行政機関から営業停止などの重大な処分を受けていないこと。
- ⑤ 取引先等への支払遅延あるいは過去5年間に手形が不渡りになるなど、商取引上の信頼関係を失墜させるような行為を行っていないこと。
- ⑥ 役員（執行役員含む）及び重要な使用人が、成年被後見人または被保佐人並びに破産の宣告を受けた経歴がないこと。
- ⑦ 役員（執行役員含む）及び重要な使用人が、禁固以上の刑に処せられた経歴がある場合、その刑の執行を終えた日、または、執行の免除を得た日から2年以上経過していること。
- ⑧ 役員（執行役員含む）及び重要な使用人が、暴力団、暴力団員、暴力団準構成員、暴力団関係者その他反社会的勢力のいづれでもなく、かつ将来にわたっても該当しないことを確約するとともに、暴力団員等と、社会的に非難されるべき関係を有しないこと。

7. 申請方法及びスケジュール

- (1) 募集期間 令和2年2月18日（火）～令和2年3月9日（月）（土日祝以外）
- (2) 受付時間 9時00分～17時00分
- (3) 申請方法 まずは下記問い合わせ先までご連絡下さい。改めて、出店要項及び審査方法等のご説明をさせていただきます。
- (4) スケジュール

内容	期間
募集及び出店要項説明、コンペティション参加申込	令和2年2月18日（火）～令和2年3月9日（月）
書類提出	令和2年3月10日（火）～令和2年3月16日（月）
書類審査	令和2年3月17日（火）～平成2年3月18日（水）
コンペティション	令和2年3月下旬
新規店舗決定	令和2年3月下旬

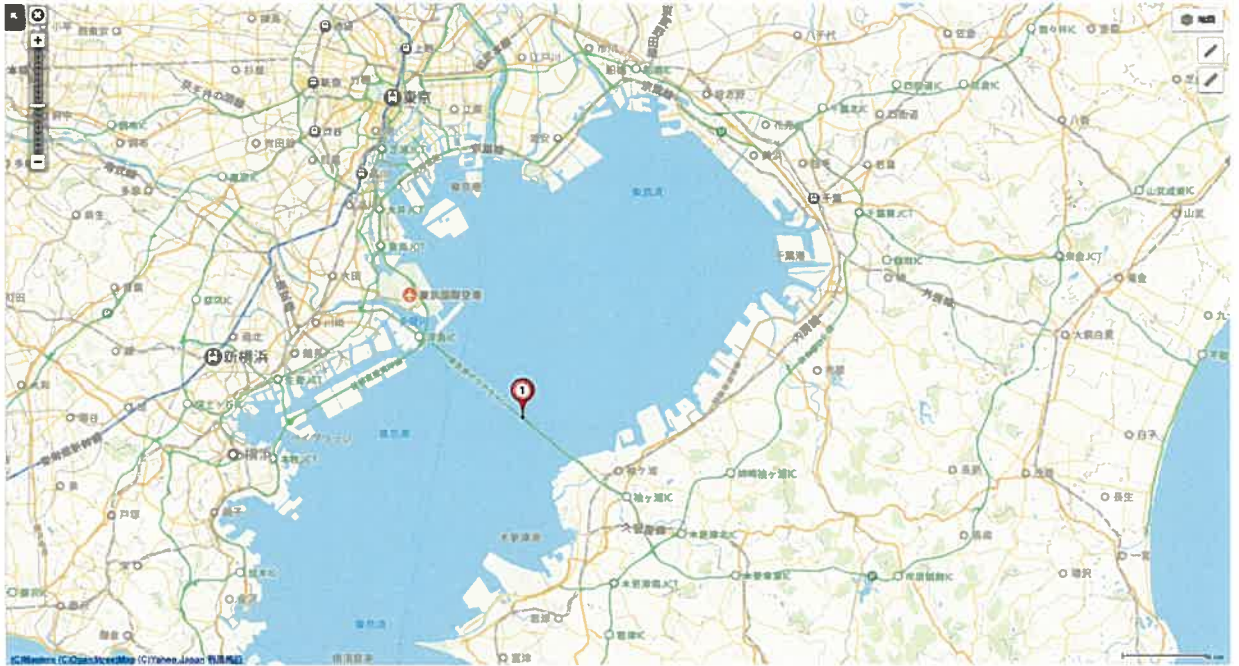
8. 問合せ先

〒140-0014 東京都品川区大井1丁目20番6号住友大井町ビル北館5階
東京湾横断道路株式会社 総務部 総務課 田中健二または小川真裕美
電話番号03(5718)7626 (ダイヤルイン)

以上

【海ほたるPA位置図】

住所：千葉県木更津市中島地先 海ほたるパーキングエリア

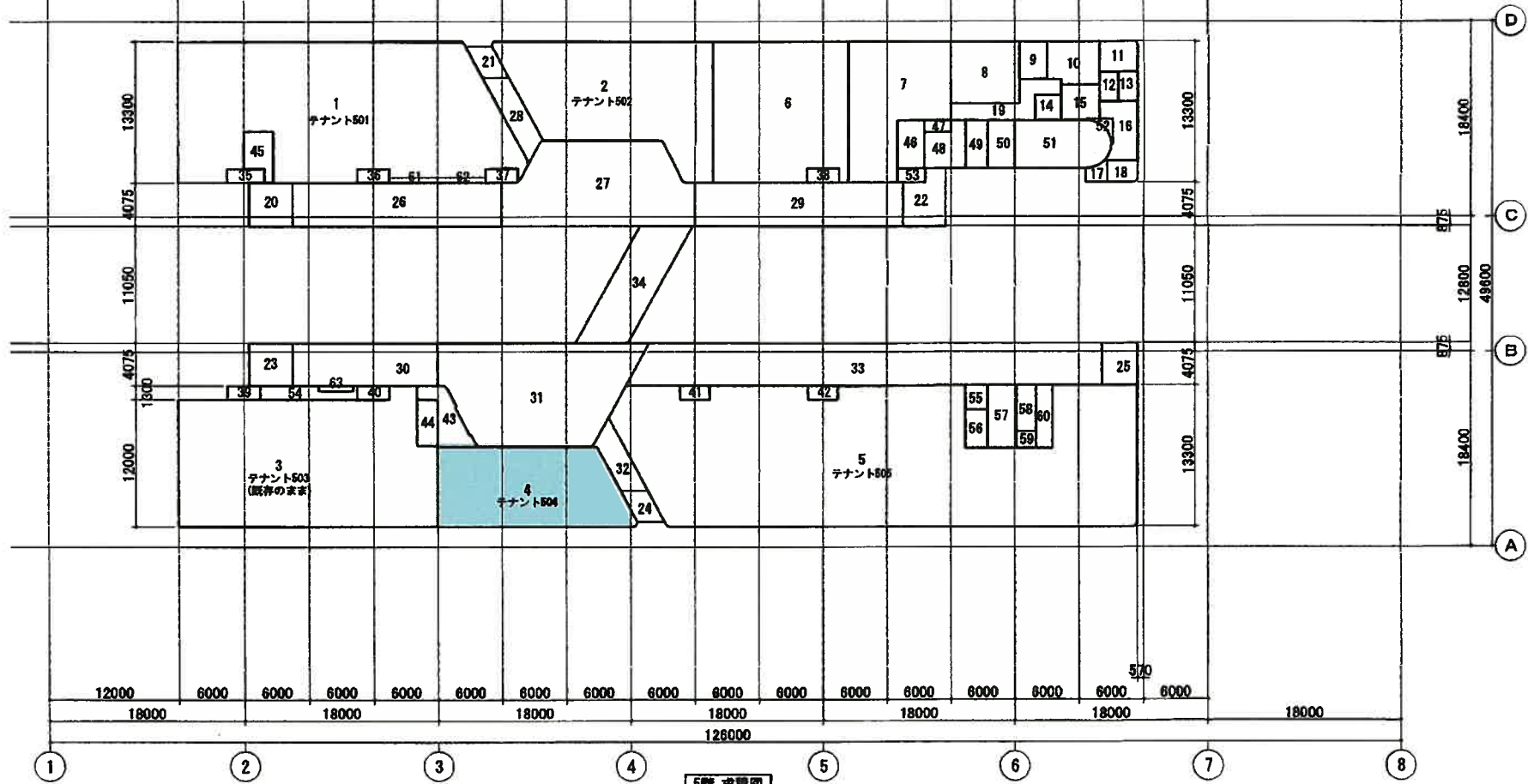


海ほたるパーキングエリア外観



【504 区画 ファサードイメージ ※現在は、HOTARU Cafe Restrant】





5階 求積図

5階 面積表

区画	面積	備考	区画	面積	備考	区画	面積	備考	区画	面積	備考	区画	面積	備考
1	368.48㎡	テナント501	14	5.72㎡	WC00	27	125.46㎡	パティオ1	40	3.90㎡	PS	53	3.33㎡	PS
2	187.11㎡	テナント502	15	12.04㎡	WC00	28	17.09㎡	通路	41	3.64㎡	PS	54	10.08㎡	-
3	282.78㎡	テナント503	16	15.48㎡	喫煙所	29	79.46㎡	コリドー2	42	3.64㎡	PS	55	4.83㎡	PS
4	126.63㎡	テナント504	17	3.21㎡	倉庫	30	55.01㎡	コリドー3	43	14.93㎡	倉庫	56	7.82㎡	DS
5	572.04㎡	テナント505	18	5.53㎡	風除室8	31	156.57㎡	パティオ2	44	8.68㎡	EPS	57	18.01㎡	EPS
6	165.01㎡	トイレ	19	19.55㎡	廊下	32	14.36㎡	通路	45	10.90㎡	EPS	58	7.85㎡	アラーム弁室
7	98.68㎡	うみめがね	20	16.30㎡	風除室1	33	177.20㎡	コリドー4	46	11.25㎡	EVシャフト	59	2.82㎡	DS
8	38.06㎡	テナント倉庫	21	7.20㎡	風除室2	34	54.15㎡	ブリッジ	47	2.78㎡	PS	60	9.10㎡	階段室
9	9.22㎡	倉庫	22	18.88㎡	風除室5	35	4.49㎡	PS	48	14.80㎡	EV弁室	61	2.25㎡	掃帚スペース
10	19.51㎡	控室	23	16.30㎡	風除室2	36	3.90㎡	PS	49	9.50㎡	DS	62	2.25㎡	掃帚スペース
11	10.20㎡	エントリルーム	24	7.29㎡	風除室4	37	3.90㎡	PS	50	11.21㎡	EPS	63	1.62㎡	掃帚スペース
12	4.92㎡	前室	25	13.35㎡	風除室6	38	3.90㎡	PS	51	38.33㎡	K階段			
13	4.92㎡	風除室7	26	79.46㎡	コリドー1	39	3.90㎡	PS	52	1.68㎡	PS			

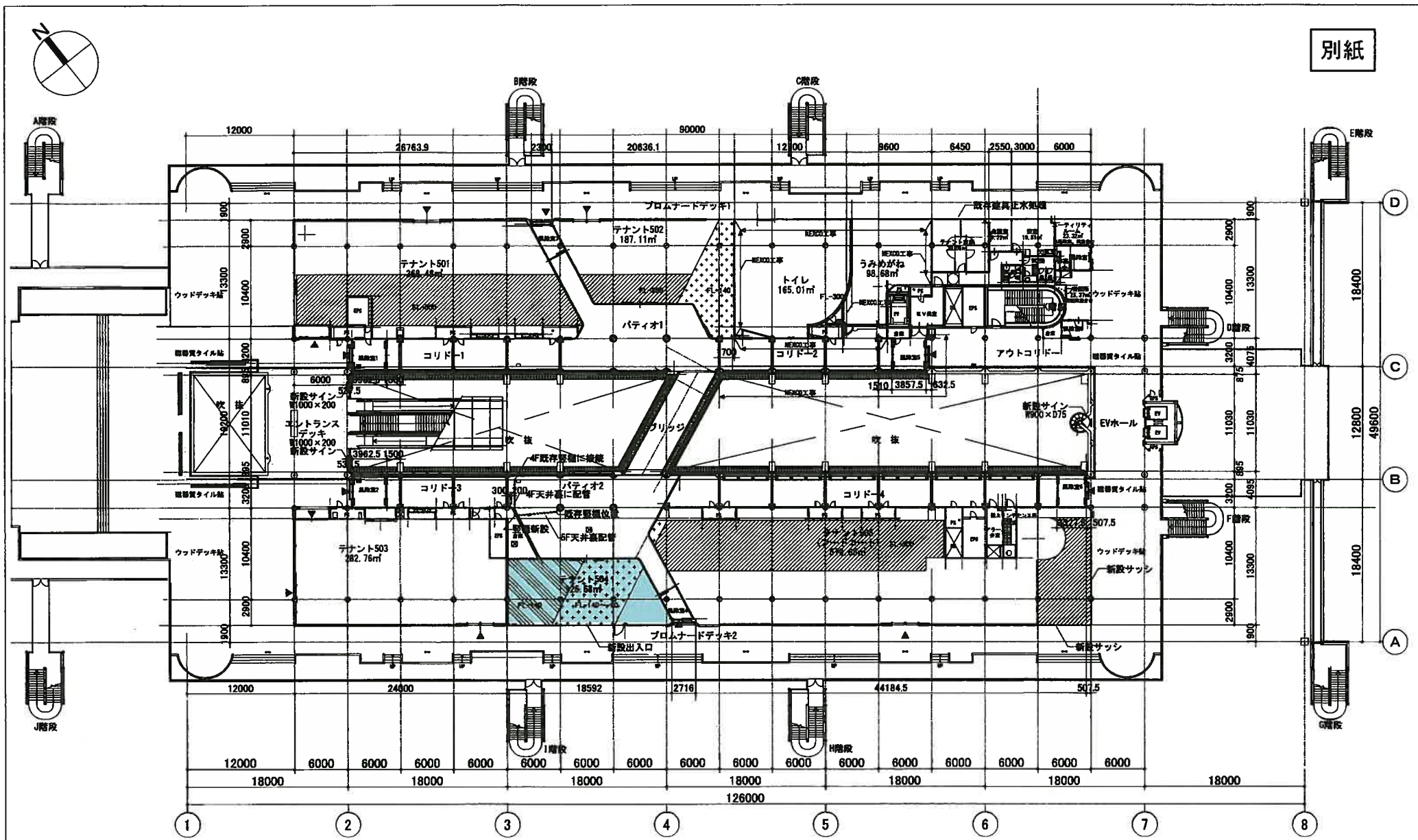
テナント面積表

テナント名	面積
テナント501	368.48㎡
テナント502	187.11㎡
テナント503	282.78㎡
テナント504	126.63㎡
テナント505	572.04㎡

改修範囲面積(テナント503を除いた面積)
合計 2,727.41㎡

改修範囲面積(テナント503を含めた面積)
合計 3,010.17㎡

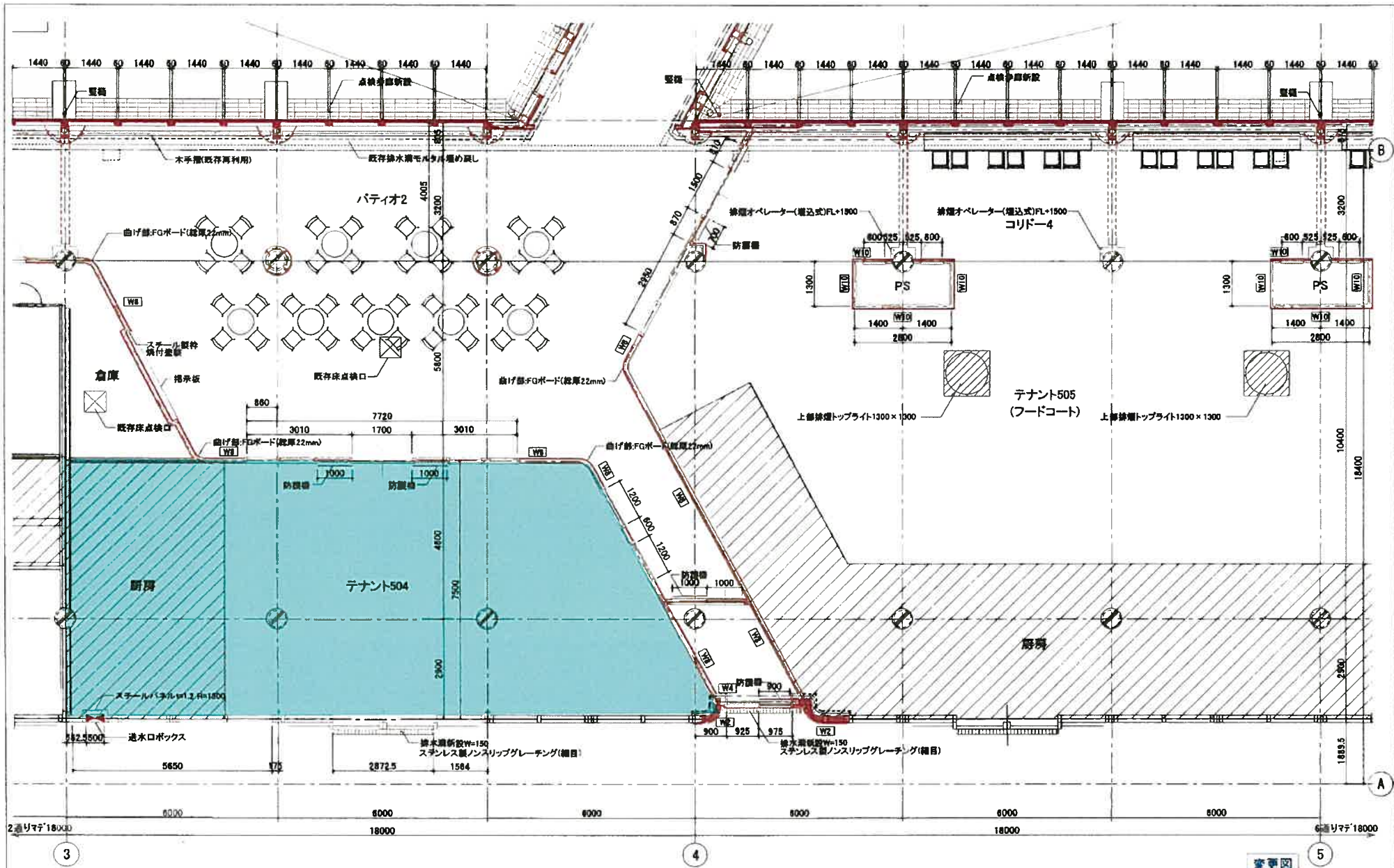
海峽たる2019リニューアル改修工事(変更設計図)			
図面の種類	5階 改修範囲求積図・面積表	縮尺	作成年月 図面番号
		1/2500 (A3)	平成29年12月20日 A-034
設計会社名	株式会社 乃村工務社		
東京湾横断道路株式会社			



- 凡例
- ☒ 既存床点検口
 - ☒ 新設床点検口
 - 新設消火器

しゅん功図

海ほたる2019リニューアル改修工事		
図面の種類	5階 平面図	
縮 尺	作成年月	図面番号
1/200 (A1)	平成31年4月19日	A-027
1/200 (A3)		
設計会社名	株式会社 乃村工務社	
東京海ほたる建設株式会社 アクアライン事務所		



圖凡例

- 赤線部分は今回改修を示す
- ☒ 既存床点検口
- ☒ 新設床点検口
- Ⓜ 置番号を示す。部分詳細図参照

変更図

海ほたる2019リニューアル改修工事(変更設計図)			
図面の種類	5階 平面詳細図(5)		
縮尺	作成年月	図面番号	
1/100 (A)	平成29年12月20日	A-048	
設計会社名	株式会社 乃村工務社		
東京湾横断道路株式会社			